



ZEN 50.20 SG

Motozappa Benzina

**Leggera, compatta,
veloce e potente?
Da oggi si può!**

ZEN 50.20 SG garantisce un lavoro rapido ed efficiente:

- dimensioni ridotte,
- soli 35 Kg
- cilindrata da 149 cc,
- 2 marce
- velocità di lavoro/rotazione delle frese giri/min 126 e 187

Nuovi orizzonti alla Zanetti Motori, che lancia sul mercato la nuova era delle motozappe benzina, la **ZEN 50.20 SG dal design accattivante e compatto** che offre prestazioni impareggiabili.

Attrezzata di **motore ZEN 150**, scelto appositamente per una motozappa in grado di fornire prestazioni più elevate, godendo di grande silenziosità e leggerezza.

Motore che ne fa da garanzia qualitativa, un **rapporto peso/potenza imbattibile**, alta affidabilità, resistenza all'usura e rispetto dell'ambiente.

Agile e veloce, con una **fresa 40 e/o 65 cm** di larghezza che assieme alle 2 marce avanti di lavoro, la rendono utilizzabile anche in filari molto stretti e per piante molto ravvicinate in piantagioni come vivai, vigneti, ecc.

Filtro aria a 2 stadi SNORKEL con cartuccia filtro alle stegole e la vaschetta bagno d'olio al motore, proteggono lo stesso anche negli ambienti più polverosi.

Con la new entry ZEN 50.20 SG la Zanetti Motori ha mirato a **migliorare i livelli di comfort** per gli utilizzatori, rendendola adatta a tutti, anche a chi non ha molta dimestichezza con le attrezzature motorizzate.

ZEN 50.20 SG Motozappa benzina

Gasoline Tiller



Super veloce

Very fast



Compatta

Compact



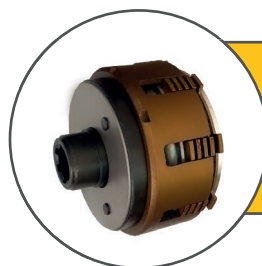
Leggera

Light



Ad hoc per lavori interfilari

Ad hoc for inter-row



FRIZIONE MULTIDISCO
in bagno d'olio

CAMBIO 2 MARCE

COPPIA CONICA INFERIORE

ZAMPA IN GHISA

ASSE ESAGONALE

FRESA ESTENDIBILE



1° marcia **126 giri/min**

2° marcia **187 giri/min**

first gear 126 rpm - second gear 187 rpm

Scheda tecnica

Data sheet

Cilindrata (cc) Displacement (cc)	149
Potenza massima kW Max power kW	2,5
Avviamento Starting system	Autoavvolgente Recoil
Alimentazione Fuel	Benzina Gasoline
Stegole Handlebars	Regolabili in altezza Adjustable in height
Marce Gear	2 avanti 2 forward
Filtro aria Air filter	2 stadi SNORKEL 2 stages SNORKEL
Frizione Clutch	Pluridisco in bagno olio Multidisc in oil bath
Cambio Transmission	Meccanico ad ingranaggi con carter fresa in ghisa Mechanical with gear and cast iron carter blades
Fresa (di serie) Rotary cutter (standard accessories)	40 cm
Accessori di serie Standard accessories	Coppia ruote tractor 3.50-4 Tractor wheels 3.50-4
Peso a secco (Kg) Dry weight (Kg)	35



Assolcatore regolabile
Adjustable ditcher



ACCESSORI

OPTIONAL



Kit ruote tractor
Tractor wheels kit

